

Net Report Log Analyzer

Análisis del rendimiento y actividad de la red

Productos soportados



etc.

Net Report Log Analyzer Potente herramienta de reporting, Net Report Log Analyzer le proporciona informes relativos a la actividad y al rendimiento de sus equipos. Net Report Log Analyzer es una herramienta indispensable para el análisis de logs de sus Firewalls, VPNs, Sondas de detección intrusión, servidores Web y Proxy, etc..., así como para generar los informes apropiados a cada tipo de interlocutor.

Compatible con más de 30 marcas

Firewalls:

- Check Point™ VPN-1 Gateway & FireWall-1
- Cisco Systems® Secure PIX™ Firewalls
- NetScreen (WELF), SonicWall (WELF)
- Netasq (WELF), Symantec Raptor, Fortinet, Nokia, ...

IDS:

- ISS – Real Secure 6.5 & 7.0
- Snort 2.0, Cisco Systems® IDS, ...

Proxy / Web:

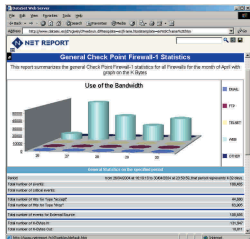
- Microsoft ISA Server 2000
- Microsoft Internet Information Server
- Apache
- Netscape Proxy Server
- Bluecoat security gateway, Squid, ...

Otros:

- Authentication Server: ActivCard, RSA, Funk Software, ...
- Anti-Virus: Trend Micro (IMSS, IWS)
- Microsoft Windows Management Instrumentation (WMI)

En desarrollo:

- Esafe, Radware, Packeteer, ClearSwift, ...
- DataSet Web Server, DataSet Server, DataSet Vision



Solución de informes predefinidos y libres

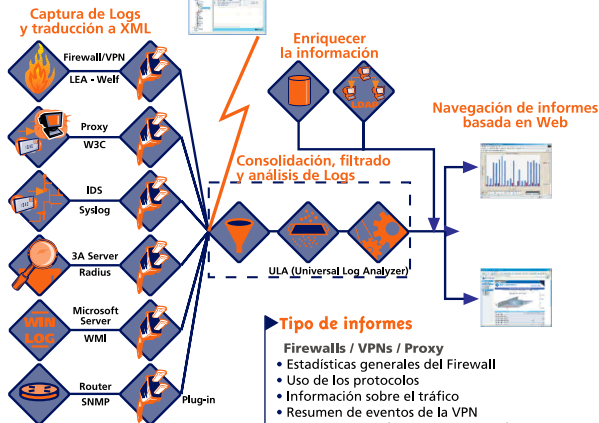
- Informes dinámicos y estáticos
- Generación de informes a petición o planificados (diarios, semanales, mensuales, ... y cualquier otra periodicidad)
- Múltiples formatos de salida: HTML, PDF, Excel, etc.
- Amplia biblioteca de Informes predefinidos (gráficos, tablas, imágenes, ...) organizada por equipos/dispositivos
- Creación de nuevos informes y personalización de los que Net Report ofrece en estándar, para adaptarse a las necesidades de análisis más particulares o específicas (requiere Net Report DataVision Toolkit)

Potente motor de análisis

- Analiza los principales formatos de Log: WELF, Flat file, Syslog, CheckPoint LEA, Radius, W3C, CLF, Microsoft WMI, ...
- Captura la información en tiempo real
- Traduce la información a XML
- Se integra de forma transparente con su arquitectura

CARACTERÍSTICAS

Arquitectura



Requerimientos del sistema

Consola de administración

- Pentium ® III
- 512 MB RAM
- 100 MB de espacio en disco
- Windows ® 2000 (SP3) o superior
- Internet Explorer 5.5 o superior
- Windows NT 4.0 ® (SP6) & MMC 1.4

Motor de análisis

- Pentium ® III
- 512 MB RAM
- 100 MB de espacio en disco
- Windows ® 2000 (SP3) o superior
- Windows NT 4.0 ® (SP6)
- Microsoft SQL Server / Oracle Database/...

Servidor Web

- Microsoft ® Internet Information Server

Formatos soportados

Formatos de salida

- HTML - DHTML
- PDF
- XML
- Excel

Formatos de entrada

- Syslog
- WELF
- W3C
- CLF
- Flat File

Formatos de entrada

- LEA (Checkpoint)

- WMI, Radius, ...

Tipo de informes

Firewalls / VPNs / Proxy

- Estadísticas generales del Firewall
- Uso de los protocolos
- Información sobre el tráfico
- Resumen de eventos de la VPN
- Protocolos que disparan las reglas del Firewall
- TOP N usuarios con mayor uso de ancho de banda
- Sitios web más populares y usuarios más activos
- ...

Detección de intrusión

- TOP N mensajes según número de impactos
- Alertas destino por nivel
- Alertas origen por nivel
- TOP N ataques
- Mensajes de alerta por origen/destino
- ...

Web Server

- Información general sobre el estado de las páginas web
- Orígenes más activos ordenados por visitas/Impactos
- Impactos por mes, día del mes, por hora del día, ...
- Visitas por mes, por día del mes, por horas, ...
- Información sobre los motores de búsqueda
- Información sobre los "Referrers" (lugar y forma en la que se accede a la página web)
- TOP N navegadores más utilizados
- Países más activos
- ...